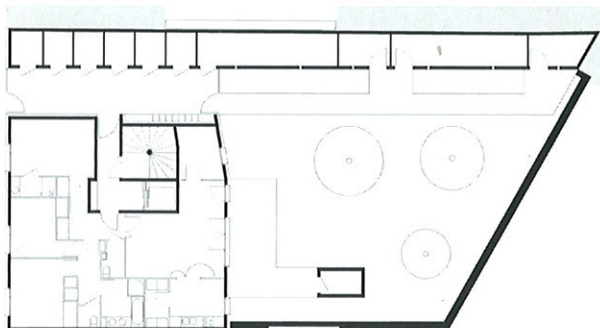


8 LOGEMENTS LOCATIFS BENJAMIN FLEURY

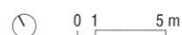
La réalisation de ce bâtiment s'inscrit dans le projet de rénovation urbaine (PRU) du secteur des Quatre-Chemins à Pantin, visant notamment à développer la mixité sociale. Aussi, pour que s'insère dans cet environnement populaire un immeuble destiné à des couches sociales plus aisées, les architectes ont usé d'une double écriture: côté rue, le style est faubourien au moyen d'une façade lisse, revêtue de briques vernissées blanches au rez-de-chaussée et d'un simple enduit au niveaux supérieurs. En intérieur d'îlot, l'atmosphère rurale correspond à la recherche d'une population urbaine en quête de loyers moins chers et qui trouvera ici, en contrepartie d'un environnement classé en zone urbaine sensible, la combinaison de la ville et de la campagne. Grâce au bardage en mélèze, l'édifice prend alors face au jardin l'apparence d'une grange. Effet souligné par l'opacité qui prédomine, les lignes brisées de la toiture et le vieillissement naturel du bois. Dans la profondeur de la parcelle, le bâtiment se retourne le long du mur séparatif en une sorte de long appentis de jardin contenant des locaux de service collectifs.



Photos David Bourreau



PLAN DU RDC



LIEU: Pantin, Seine-Saint-Denis

MAÎTRISE D'OUVRAGE: Foncière Logement Artelia, assistant à la maîtrise d'ouvrage; MDH Promotion, contrat de promotion immobilière

MAÎTRISE D'ŒUVRE: Benjamin Fleury, architecte; Synapse, BET thermique + fluides

PROGRAMME: 8 logements locatifs

SURFACE: 726 m² SP

COÛT: 1,253 M€ HT